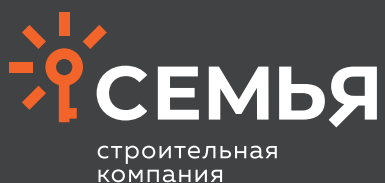


ЛИТЕРЫ 3, 4, 6, 7, 8

# *Все Свои*

ЖИЛОЙ КОМПЛЕКС В ЦЕНТРЕ



ФИНАНСИРОВАНИЕ  
СТРОИТЕЛЬСТВА

АО «Банк ДОМ.РФ»

# ***Все Свои***

**ЖИЛОЙ КОМПЛЕКС В ЦЕНТРЕ**



# Все Свои

ЖИЛОЙ КОМПЛЕКС В ЦЕНТРЕ

Новая очередь

УРОВЕНЬ БИЗНЕС-КЛАССА

ДОБРО ПОЖАЛОВАТЬ В ЕДИНСТВЕННЫЙ  
ЖИЛОЙ КОМПЛЕКС В ЦЕНТРЕ КРАСНОДАРА.  
ЖИЛОЙ КОМПЛЕКС НА ЮГЕ РОССИИ,  
СПРОЕКТИРОВАННЫЙ НА ОСНОВЕ  
ВАШЕГО ХАРАКТЕРА



# Центр вашему дому

Переезжайте в центр — и автомобиль перестанет быть необходимостью. Вы будете больше ходить пешком, сможете ездить на работу на велосипеде или электросамокате.

Школы, вузы, детские сады, поликлиники, магазины, супермаркеты, рестораны, кафе, один из лучших фитнес-центров города — все это будет располагаться вместе с вами в самом центре Краснодара.

## Гипермаркеты

15 мин.



О'Кей, Ашан, Магнит, Леруа Мерлен, Бауцентр

## Торговые центры

5 мин.



ТРЦ «Галерея»

## Парки и скверы

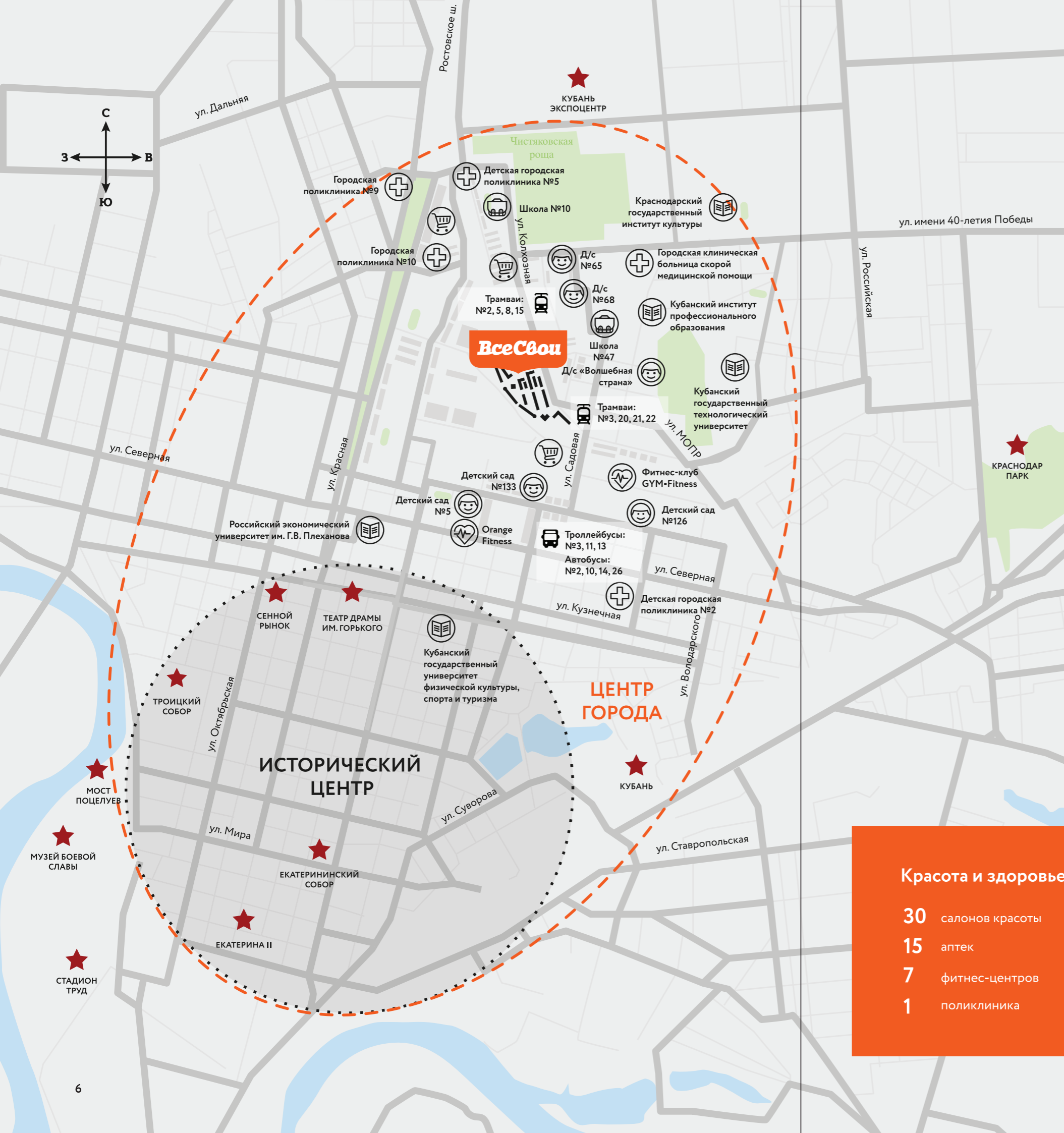
- Чистяковская роща
- Парк имени 65-й годовщины Великой Победы
- Парк «Краснодар»
- ул. Красная

## Красота и здоровье

- 30 салонов красоты
- 15 аптек
- 7 фитнес-центров
- 1 поликлиника

## Детские сады и учебные заведения

- 7 муниципальных детских садов
- 8 лингвистических центров
- 3 школы
- 5 университетов





**8**  
литеров

**11,6 га**  
площадь комплекса

**Сроки сдачи:**

Литер 1 – дом сдан  
Литер 5 – дом сдан  
Литера 3,4,6,7,8 – 3 кв. 2024 г.



**школа  
и детский сад**  
на территории комплекса

**двор  
без машин**

**до 3 м**  
высота потолков

3-14 этажи – 2.7 м  
15-22 этажи – 2.85 м  
23-24 этажи – 3 м



# Всё для детей

В ЖК «Все Свои» будет садик и школа на территории комплекса. Не нужно тратить много времени на то, чтобы отвести ребенка в детский сад — он в нескольких шагах от дома!

А учащиеся самостоятельно смогут добраться до школы и для этого им не придется пересекать оживленные проезжие части. Удобно и безопасно!

## ШКОЛА И ДЕТСКИЙ САД НА ТЕРРИТОРИИ КОМПЛЕКСА



### Школа

**1 100** мест  
сдача 2023 г.

### Детский сад

**160** мест  
сдача 2022 г.

### Особенности:

- Муниципальные бесплатные школа и детский сад
- Современное оборудование
- Территория игр и развития



# Современная авторская архитектура

ЖК «Все Свои» — это лаконичная архитектура, гармонично вписанная в природный ландшафт и стремительное движение города.

Архитектура комплекса выдержана в современном стиле: чистые формы и четкие линии, панорамное остекление и сочетание качественных и экологических материалов от лучших производителей..



**Высота потолков в квартирах:**  
3-14 этажи – 2.7 м  
15-22 этажи – 2.85 м  
23-24 этажи – 3 м



Архитектурная подсветка домов



Безбарьерная среда для комфортного передвижения

Панорамное остекление балконов, лоджий

Высота потолков до 3 м

3 м

Комбинированный фасад

Монолитно-блочная технология строительства

Дизайнерские корзины для кондиционеров

Увеличенные окна

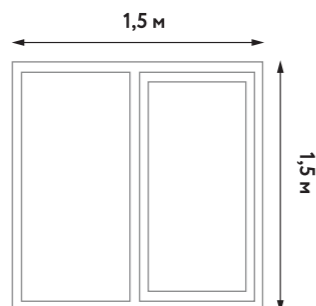


# Больше, чем окна

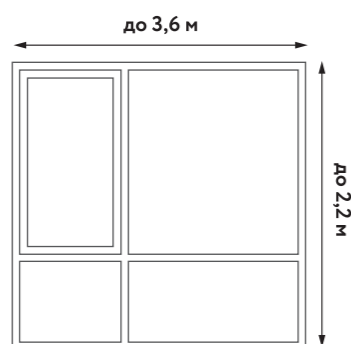
В квартирах установлены оконные системы, которые соответствуют статусу видовых квартир – это большие окна, они пропускают много света и позволяют наслаждаться прекрасным видом на центр города.

Панорамное остекление балконов и лоджий дарит еще больше потрясающих ощущений.

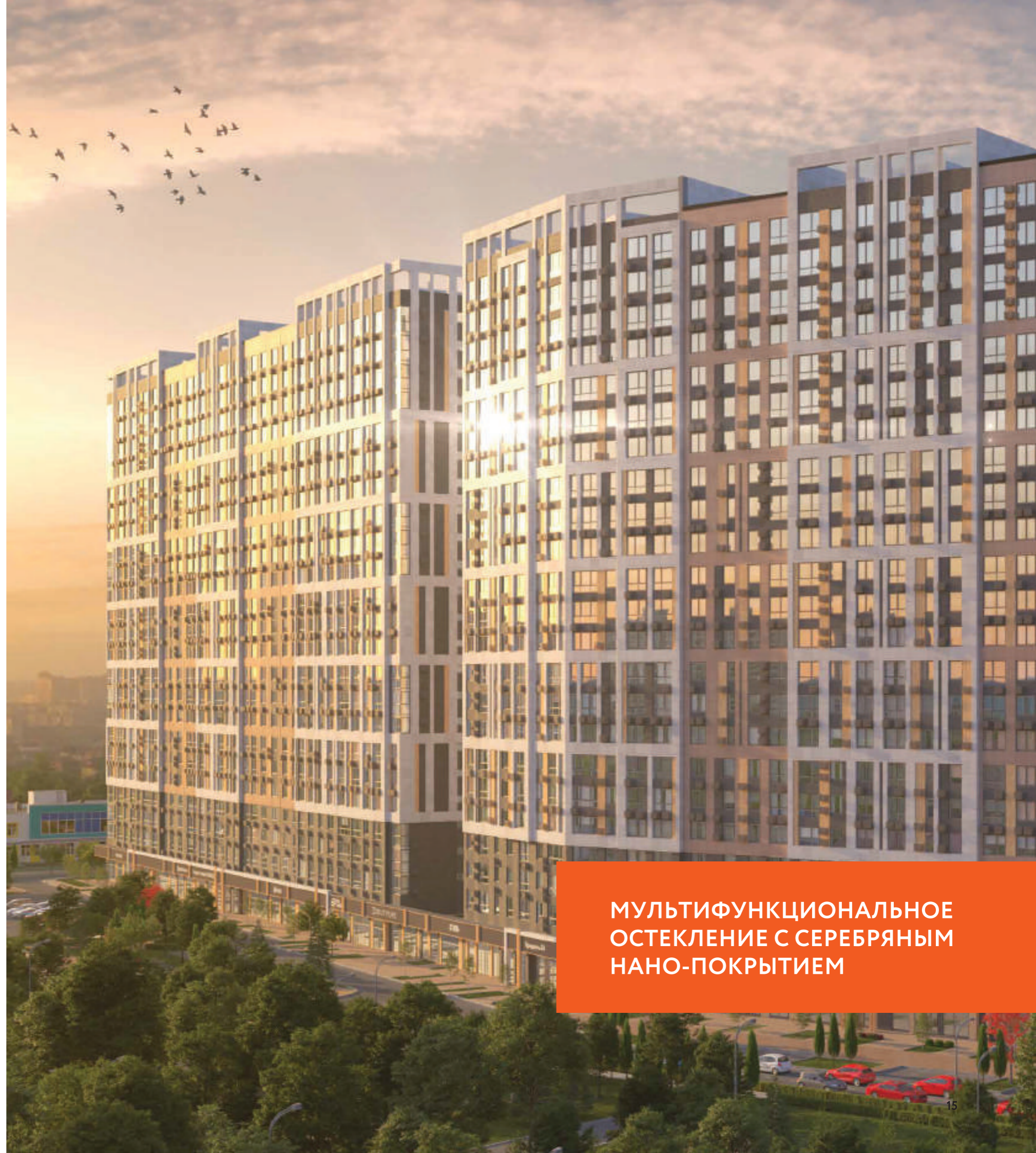
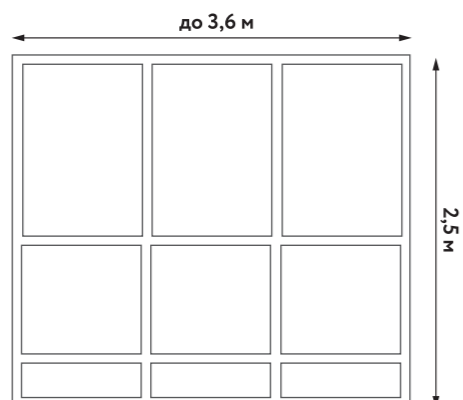
Типовое окно  
в квартирах  
других ЖК



Окна в ЖК  
«Все Свои»



Панорамное остекление  
в ЖК «Все Свои»



**МУЛЬТИФУНКЦИОНАЛЬНОЕ  
ОСТЕКЛЕНИЕ С СЕРЕБРЯНЫМ  
НАНО-ПОКРЫТИЕМ**





### В вашем дворе:



Скалодромы



Зона полетов и прыжков на батуте



Воркаут-комплекс



Уютные беседки для отдыха



Спортивные тренажеры и турники



Площадки для игр с мячом



Пешеходный мост



Бесплатный Wi-Fi

**ТЕРРИТОРИЯ ДВОРА ЗАКРЫТА ОТ МАШИН И ПОСТОРОННИХ**

## Собственный остров развлечений и отдыха

Это ваш личный двор-парк. Тут только «свои», ведь на внутренней территории комплекса нет магазинов и офисов. Нет во дворе и машин. Он полностью безопасен для детей и находится под круглосуточным видеонаблюдением и охраной.





## Стильные и просторные лобби



Вход на уровне земли без ступеней и лишних препятствий



Высокие потолки до 4.6 м со вторым светом



Консьерж-сервис



Колясочные и велосипедные в каждом подъезде



Удобная система навигации



**3 ВЫСОКОСКОРОСТНЫХ ЛИФТА ПРЕМИУМ-КЛАССА, ВЫПОЛНЕННЫЕ ПО ИНДИВИДУАЛЬНОМУ ЗАКАЗУ В КАЖДОМ ПОДЪЕЗДЕ**

С УФ - ОБЕЗЗАРАЖИВАТЕЛЕМ И ВИДЕОНАБЛЮДЕНИЕМ



ДОСТУП ПО  
**FACE ID**

## Умный дом – первый шаг к новой жизни

Дом должен быть безопасным и комфортным. Чтобы этого добиться, мы применяем современные технологии.



Видеодомофоны с управлением online, даже когда вас нет дома. Технология Face ID



Автоматический сбор показаний приборов учета



Автоматическое открытие шлагбаумов

**«УМНЫЙ ДОМ» ПОЗВОЛИТ ВАМ СПОКОЙНО ЗАНИМАТЬСЯ СВОИМИ ДЕЛАМИ, ЗНАЯ, ЧТО ВСЕ ПОД КОНТРОЛЕМ**





**ПАРКОВОЧНЫХ  
МЕСТ ХВАТИТ ВСЕМ –  
И ЖИТЕЛЯМ,  
И ИХ ГОСТЯМ**

## Кладовые для хранения вещей

Оставьте свободное место на балконе только для того, что по-настоящему важно вам: зона хобби, уголок для занятий йогой или кофейный столик для завтрака.

Все остальное: инструменты, шины, сезонные вещи, спортивный инвентарь и коляски, - поместите в кладовой, расположенной на цокольном этаже вашего дома.

Расположение

**-1 этаж**

Площадь кладовых

**2-8 м<sup>2</sup>**

## Парковка для своих

На территории ЖК «Все Свои» есть 3 системы паркинга: многоуровневый, наземный и подземный.

Вы можете не переживать, что с вашим автомобилем что-то случится — пропускная система и видеонаблюдение гарантируют безопасность на любой из этих парковок.

**3** системы паркинга:  
- подземный  
- многоуровневый  
- стилобат



Видеонаблюдение 24/7



Автоматическая система пожаротушения



Защита от погодных условий и случайных повреждений



Предусмотрены места для мототранспорта

**ТЕПЕРЬ ГРОМОЗДКИЕ  
ВЕЩИ, ШИНЫ  
И СПОРТИНВЕНТАРЬ  
НЕ НУЖНО ХРАНИТЬ  
НА БАЛКОНЕ ИЛИ  
ЛОДЖИИ – ДЛЯ ЭТОГО  
ЕСТЬ КЛАДОВАЯ**



Спуск на лифте



Входная металлическая дверь и освещение





Кухни-гостиные до

37 м<sup>2</sup>



132 уникальных  
планировки

ПЛОЩАДЬ КВАРТИР  
ОТ 24 ДО 129 М<sup>2</sup>

Особенности:



Квартиры с широкими лоджиями  
и панорамным остеклением



Квартиры с мастер-спальнями  
с отдельным санузлом и гардеробной



Возможность зонирования квартиры  
на гостевую и частную зоны



Комнаты шириной от 3 м позволяют  
разместить мебель с наибольшим комфортом



Кухни-гостиные до 37 м<sup>2</sup>



# 69

помещений для  
вашего бизнеса

## Откройте бизнес рядом с домом

Вы также можете открыть здесь свой бизнес и быть уверенным в его прибыльности.

Изящный фасад, панорамное остекление, отдельные входы с местом для размещения вывески и парковочная зона станут отличным инструментом притяжения клиентов и сэкономят солидные суммы на рекламу и ремонт.

Площадь помещений от 21 до 716 м<sup>2</sup>



Отдельный  
вход



Панорамное  
остекление



Паркинг  
для клиентов

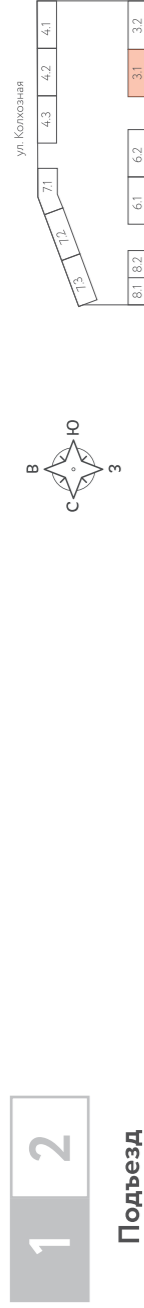


Предчистовая  
отделка



# Литер 3

Подъезд 1 | Этажи 4, 5, 9-11, 15-17, 21, 22



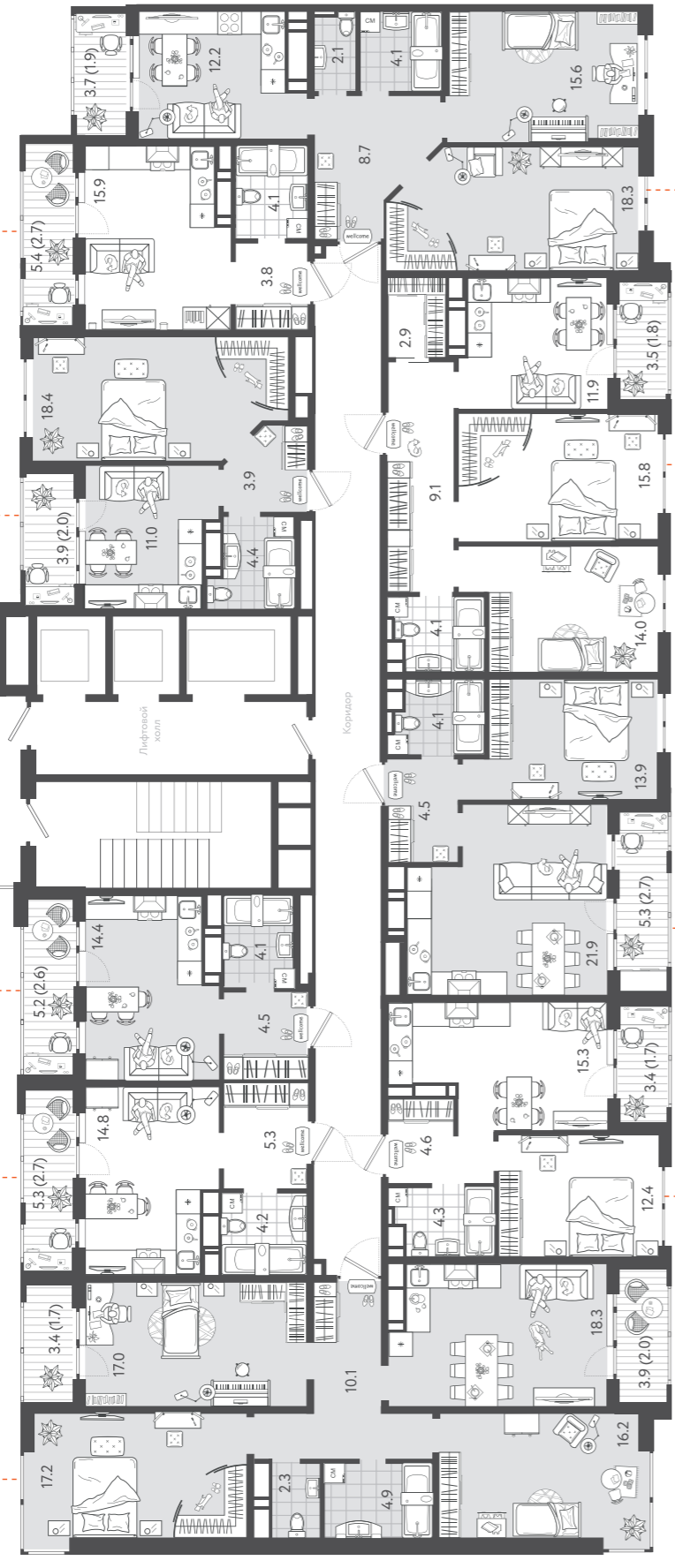
**3c**  
89.7  
86.0  
50.4

**C**  
27.0  
24.3  
14.8

**C**  
24.6  
23.0  
14.4

**1c**  
39.7  
37.7  
18.4

**C**  
26.5  
23.8  
15.9



**1c**  
38.3  
36.6  
12.4

**1c**  
47.1  
44.4  
13.9

**2**  
59.6  
57.8  
29.8

**2c**  
62.9  
61.0  
33.9

# Литер 3

Подъезд 1 | Этажи 6-8, 12-14, 18-20



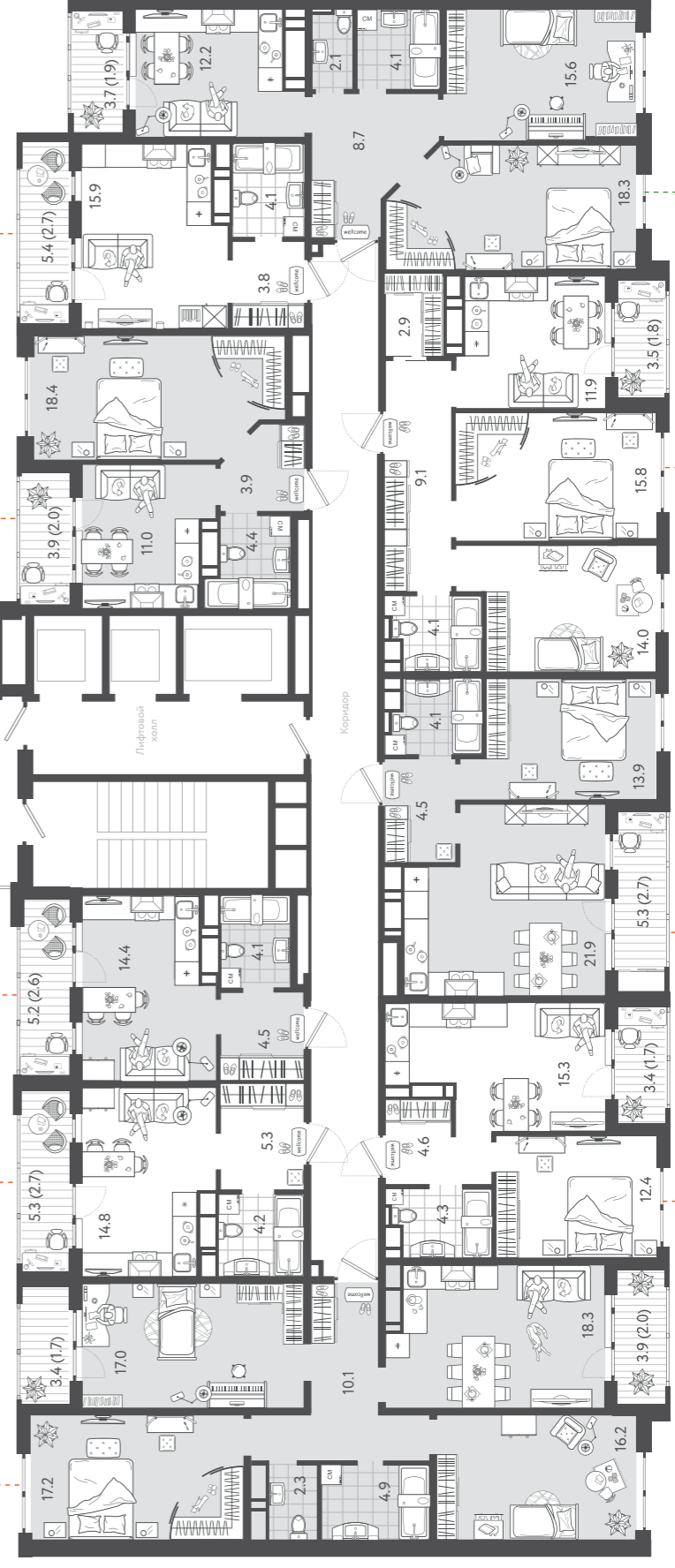
**3c**  
89.7  
86.0  
50.4

**C**  
27.0  
24.3  
14.8

**C**  
25.6  
23.0  
14.4

**1**  
39.7  
37.7  
18.4

**C**  
26.5  
23.8  
15.9



**1c**  
38.3  
36.6  
12.4

**1c**  
47.1  
44.4  
13.9

**2**  
59.6  
57.8  
29.8

**2c**  
62.9  
61.0  
33.9



# Литер 3

Подъезд 2 | Этажи 4, 5, 9-11, 15-17, 21, 22



**2**  
64.5  
62.5  
34.0

**2**  
56.5  
54.6  
28.0

**1c**  
43.3  
41.5  
15.0

**3c**  
91.3  
87.3  
51.0



**1c**  
44.0  
42.2  
17.0

**1c**  
37.9  
36.1  
12.4

**1c**  
37.4  
35.6  
12.1

**1c**  
36.3  
34.5  
11.8

Центральный вход

# Литер 3

Подъезд 2 | Этажи 6-8, 12-14, 18-20



**2**  
64.5  
62.5  
34.0

**2**  
56.5  
54.6  
28.0

**1c**  
43.3  
41.5  
15.0

**3c**  
91.3  
87.3  
51.0



**1c**  
44.0  
42.2  
17.0

**1c**  
37.9  
36.1  
12.4

**1c**  
37.4  
35.6  
12.1

**1c**  
36.3  
34.5  
11.8

Центральный вход



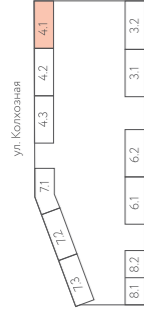
# Литер 4

Подъезд 1 | Этажи 4, 5, 9-11, 15-17, 21, 22

1 2 3

Подъезд

Центральный вход



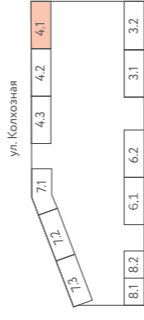
# Литер 4

Подъезд 1 | Этажи 6-8, 12-14, 18-20

1 2 3

Подъезд

Центральный вход





# Литер 4

Подъезд 2 | Этажи 4, 5, 9-11, 15-17, 21, 22



Подъезд

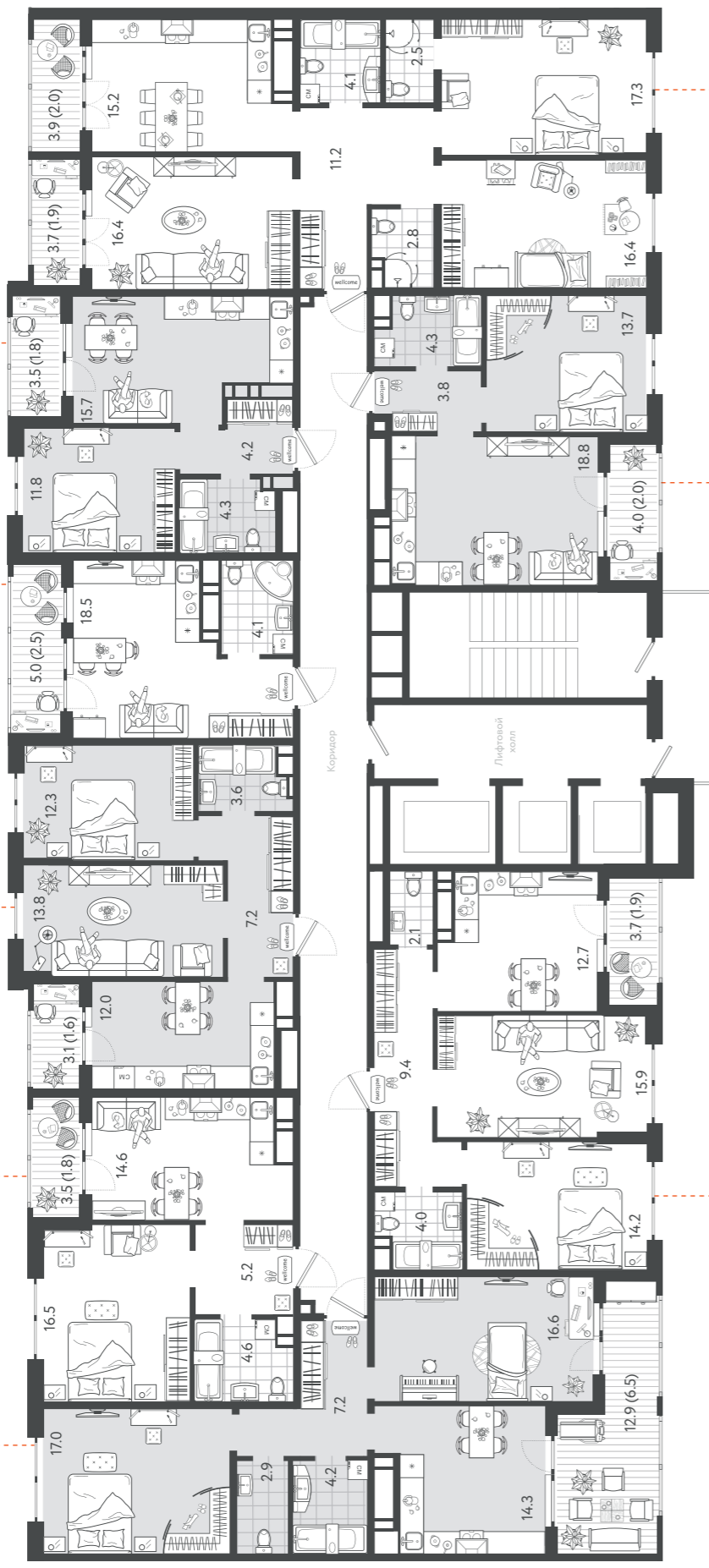
**2**  
68.7  
62.2  
33.6

**1c**  
42.7  
40.9  
16.5

**2**  
50.5  
48.9  
26.1

**C**  
25.1  
22.6  
18.5

**1c**  
37.8  
36.0  
11.8



**2**  
60.2  
58.3  
30.1

**1c**  
42.6  
40.6  
13.7

**3c**  
89.8  
85.9  
50.1

# Литер 4

Подъезд 2 | Этажи 6-8, 12-14, 18-20



Подъезд

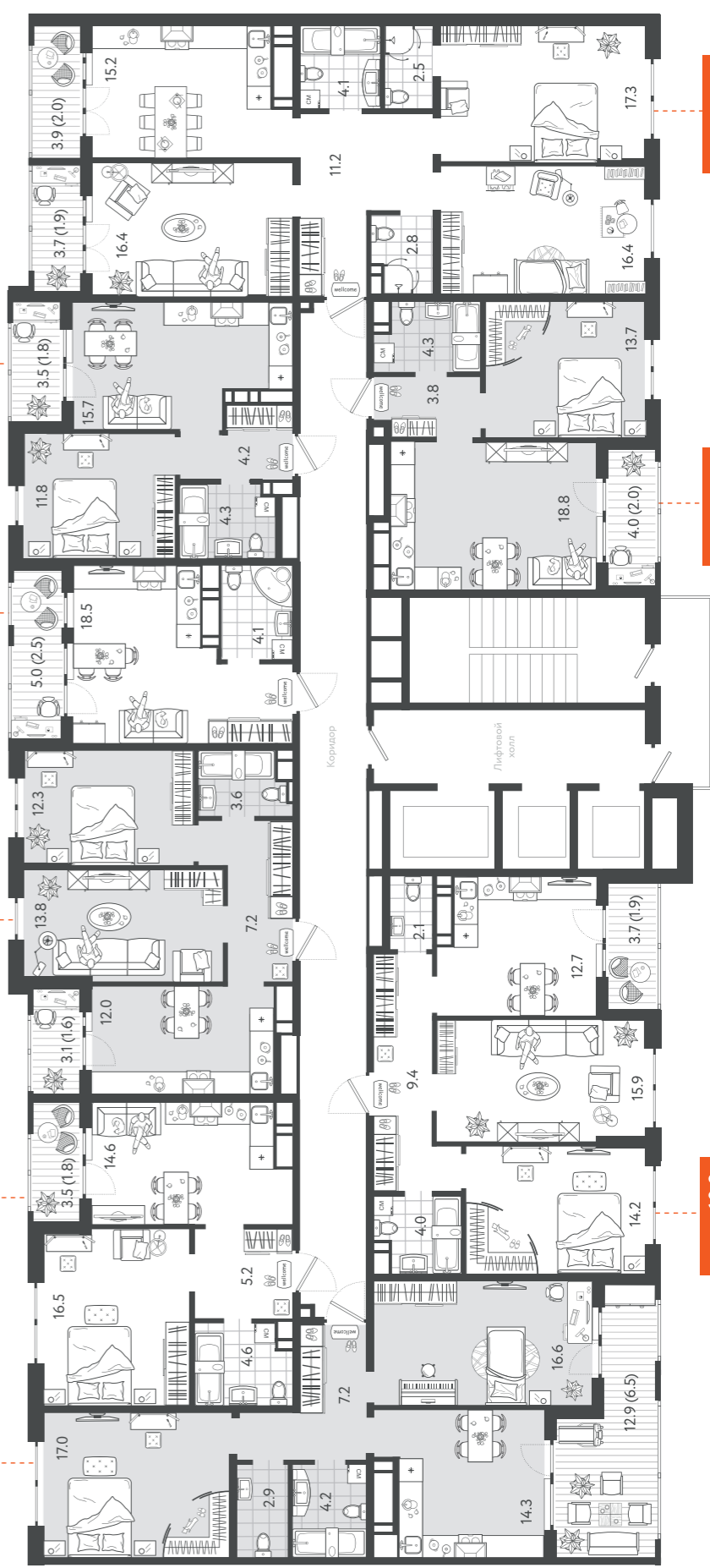
**2**  
68.7  
62.2  
33.6

**1c**  
42.7  
40.9  
16.5

**2**  
50.5  
48.9  
26.1

**C**  
25.1  
22.6  
18.5

**1c**  
37.8  
36.0  
11.8



**2**  
60.2  
58.3  
30.1

**1c**  
42.6  
40.8  
13.7

**3c**  
89.8  
85.9  
50.1



# Литер 4

Подъезд 3 | Этажи 4, 5, 9-11, 15-17, 21, 22



**3с**  
90.2  
86.4  
47.4

**1с**  
38.5  
36.7  
12.4

**1с**  
47.4  
44.9  
15.6

**2**  
59.6  
57.8  
29.9

**2**  
62.8  
60.9  
33.6



**с**  
27.1  
24.3  
14.8

**с**  
25.7  
23.0  
14.4

**1с**  
39.6  
37.6  
12.2

**с**  
26.5  
23.8  
15.9

# Литер 4

Подъезд 3 | Этажи 6-8, 12-14, 18-20



**3с**  
90.2  
86.4  
47.4

**1с**  
38.5  
36.7  
12.4

**1с**  
47.4  
44.9  
15.6

**2**  
59.6  
57.8  
29.9

**2**  
62.8  
60.9  
33.6



**с**  
27.1  
24.3  
14.8

**с**  
25.7  
23.0  
14.4

**1с**  
39.6  
37.6  
12.2

**с**  
26.5  
23.8  
15.9



# Литер 6

Подъезд 1 | Этажи 4, 5, 9-11, 15-17, 21, 22



**2с**  
68.3  
66.2  
34.3

**1с**  
37.9  
36.2  
13.3

**1с**  
39.7  
37.9  
16.0

**1с**  
39.7  
37.9  
16.0

**С**  
26.5  
23.8  
19.2



**С**  
26.4  
23.8  
19.6

**1**  
34.4  
32.6  
11.4

**1**  
35.9  
34.1  
12.9

**1с**  
36.8  
35.1  
11.8

**2**  
63.3  
61.5  
34.3

Центральный  
вход

# Литер 6

Подъезд 1 | Этажи 6-8, 12-14, 18-20



**2с**  
68.3  
66.2  
34.3

**1с**  
37.9  
36.2  
13.3

**1с**  
39.7  
37.9  
16.0

**1с**  
39.7  
37.9  
16.0

**С**  
26.5  
23.8  
19.2



**С**  
26.4  
23.8  
19.6

**1**  
34.4  
32.6  
11.4

**1**  
35.9  
34.1  
12.9

**1с**  
36.8  
35.1  
11.8

**2**  
63.3  
61.5  
34.3

Центральный  
вход



# Литер 6

Подъезд 2 | Этажи 5, 9-11, 15-17, 21, 22



# Литер 6

Подъезд 2 | Этажи 6-8, 12-14, 18-20





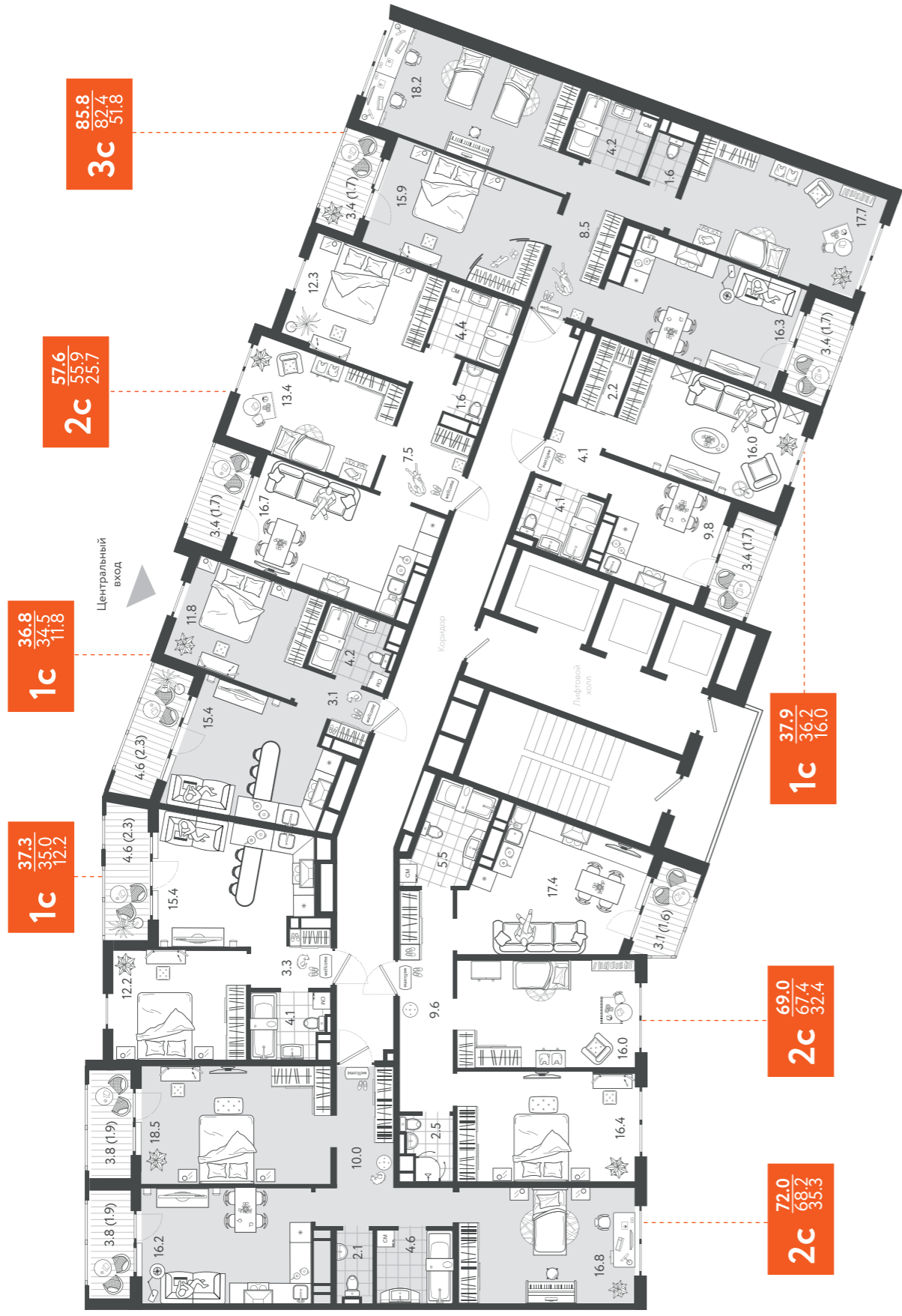
# Литер 7

Подъезд 1 | Этажи 4, 5, 9-11, 15-17, 21, 22



Подъезд

1 2 3



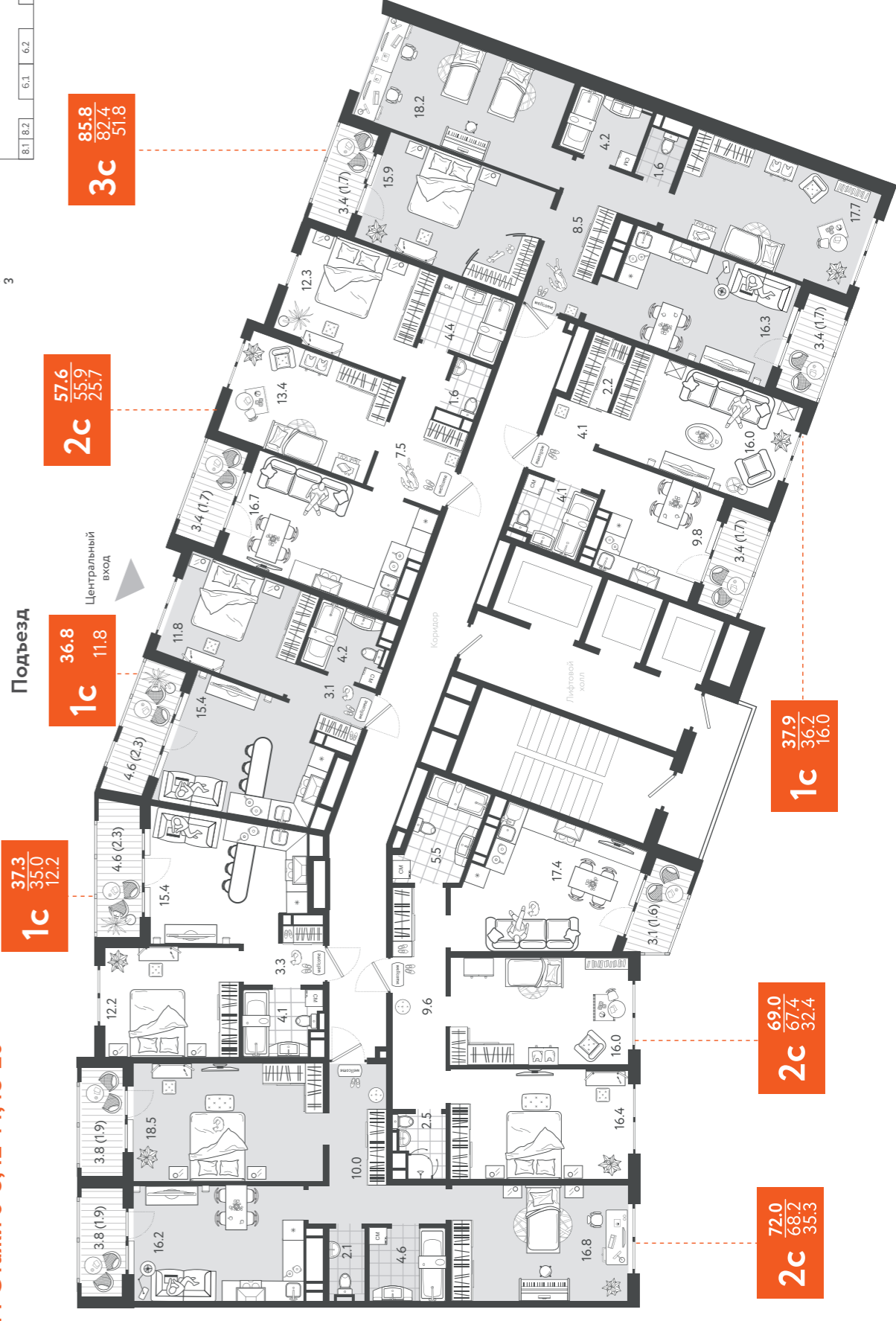
# Литер 7

Подъезд 1 | Этажи 6-8, 12-14, 18-20



Подъезд

1 2 3





# Литер 7

Подъезд 2 | Этажи 4, 5, 9-11, 15-17, 21, 22



# Литер 7

Подъезд 2 | Этажи 6-8, 12-14, 18-20

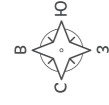
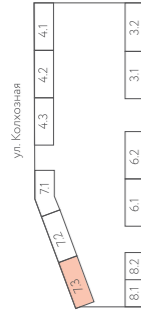




# Литер 7

Подъезд 3 | Этажи 4, 5, 9-11, 15-17, 21, 22

1 2 3



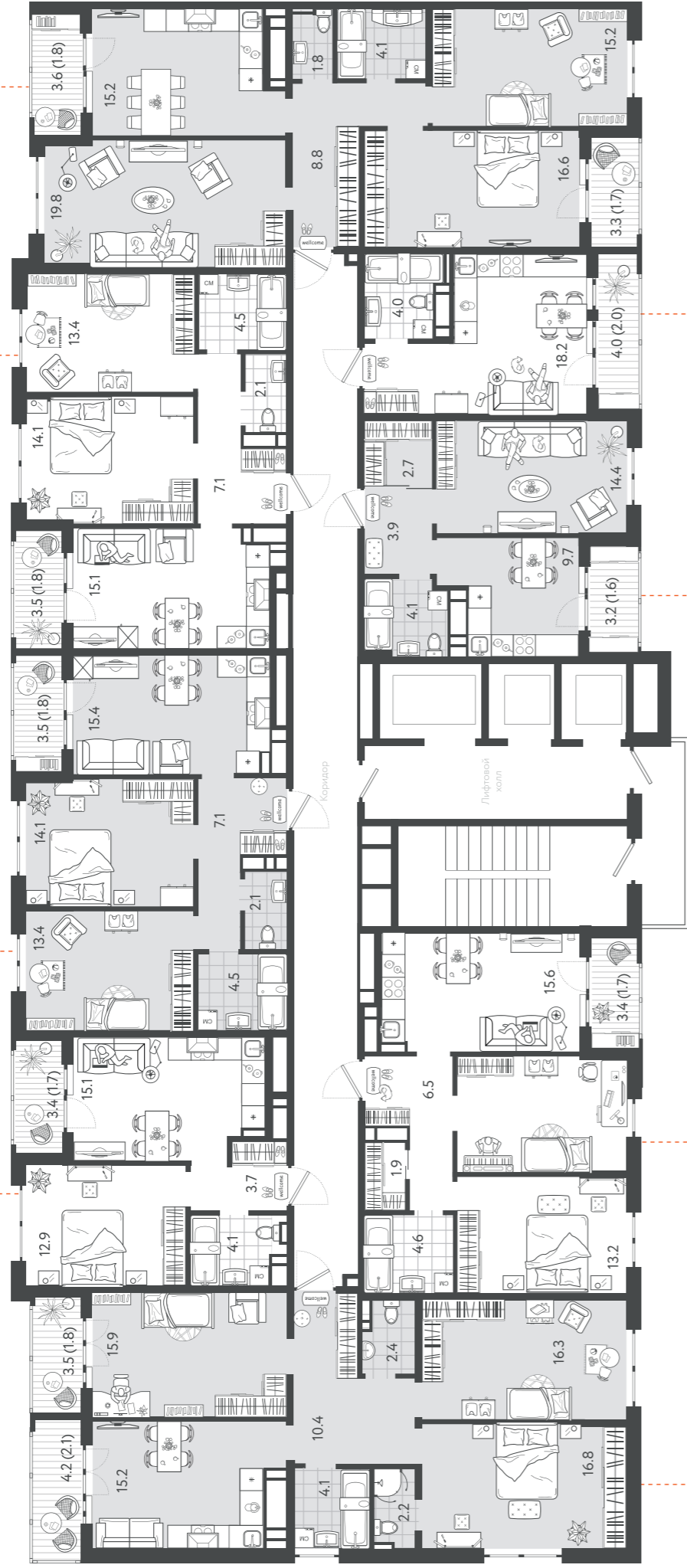
Подъезд

**1с**  
37.5  
35.8  
12.9

**2с**  
58.4  
56.6  
27.5

**2с**  
58.1  
56.3  
27.5

**3с**  
85.0  
81.5  
51.6



**3с**  
87.2  
83.3  
49.0

**2с**  
56.7  
55.0  
26.4

**1**  
36.4  
34.8  
14.4

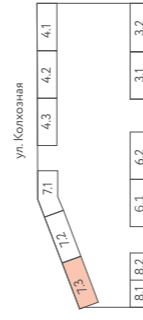
**С**  
24.2  
22.2  
18.2

44

# Литер 7

Подъезд 3 | Этажи 6-8, 12-14, 18-20

1 2 3



Подъезд

**1с**  
37.5  
35.8  
12.9

**2с**  
58.4  
56.6  
27.5

**2с**  
58.1  
56.3  
27.5

**3с**  
85.0  
81.5  
51.6



**3с**  
87.2  
83.3  
49.0

**2с**  
56.7  
55.0  
26.4

**1**  
36.4  
34.8  
14.4

**С**  
24.2  
22.2  
18.2

45



# Литер 8

Подъезд 1 | Этаж 4



**2с**  
61.7  
59.9  
29.0

**С**  
31.1  
28.4  
22.4



**2**  
48.5  
48.5  
28.2

**2**  
63.0  
61.1  
32.3

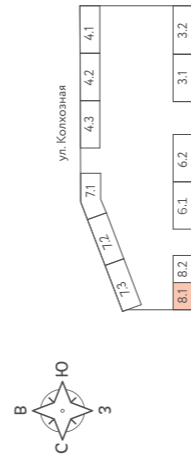
**С**  
25.6  
23.0  
15.8

Центральный вход

46

# Литер 8

Подъезд 1 | Этажи 6-8, 12-14, 18-20



**2с**  
61.7  
59.9  
29.0

**С**  
31.1  
28.4  
22.4



**2**  
49.7  
48.5  
28.2

**2**  
63.0  
61.1  
32.3

**С**  
25.6  
23.0  
15.8

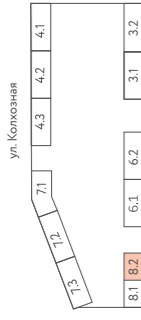
Центральный вход

47



# Литер 8

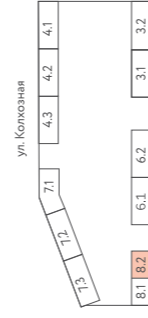
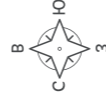
Подъезд 2 | Этаж 3



48

# Литер 8

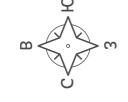
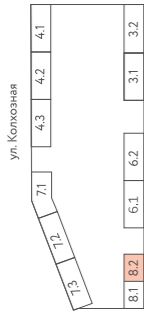
Подъезд 2 |  
Этажи 5, 9-11, 15-17, 21, 22



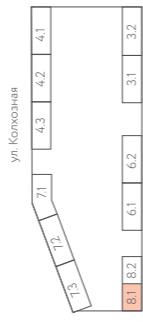
49



**Литер 8**  
**Подъезд 2**  
**Этажи 23-24**



**Литер 8**  
**Подъезд 1 | Этаж 3**

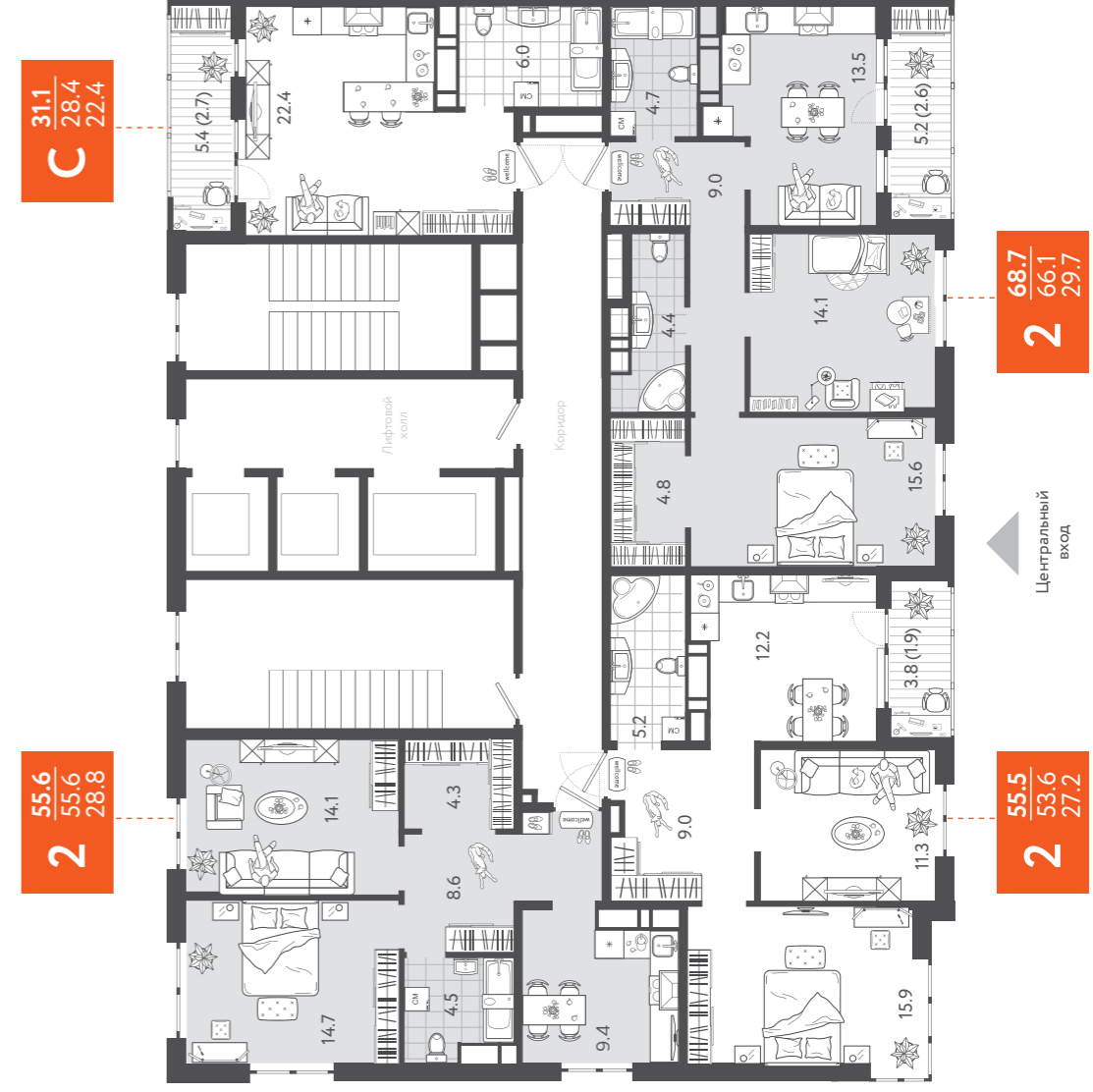




**Литер 8**  
**Подъезд 2**  
**Этажи 23-24**



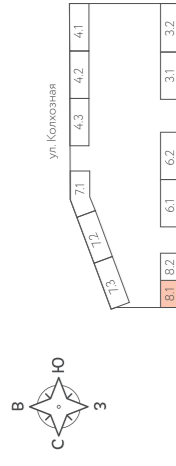
**Литер 8**  
**Подъезд 1 | Этаж 3**





# Литер 8

Подъезд 1 | Этажи 5, 9-11, 15-17, 21, 22



1 2  
Подъезд

**2с**  
61.7  
59.9  
29.0

**С**  
31.1  
28.4  
22.4



**2**  
48.5  
48.5  
28.2

**2**  
63.0  
61.1  
32.3

**С**  
25.6  
23.0  
15.8

54

# Литер 8

Подъезд 1 | Этажи 23-24



1 2  
Подъезд

**4с**  
114.7  
111.2  
68.1

**С**  
31.1  
28.4  
22.4



**3с**  
89.4  
84.9  
45.1

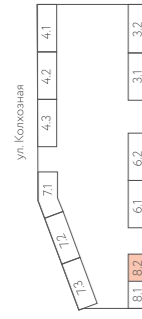
Центральный вход

55



# Литер 8

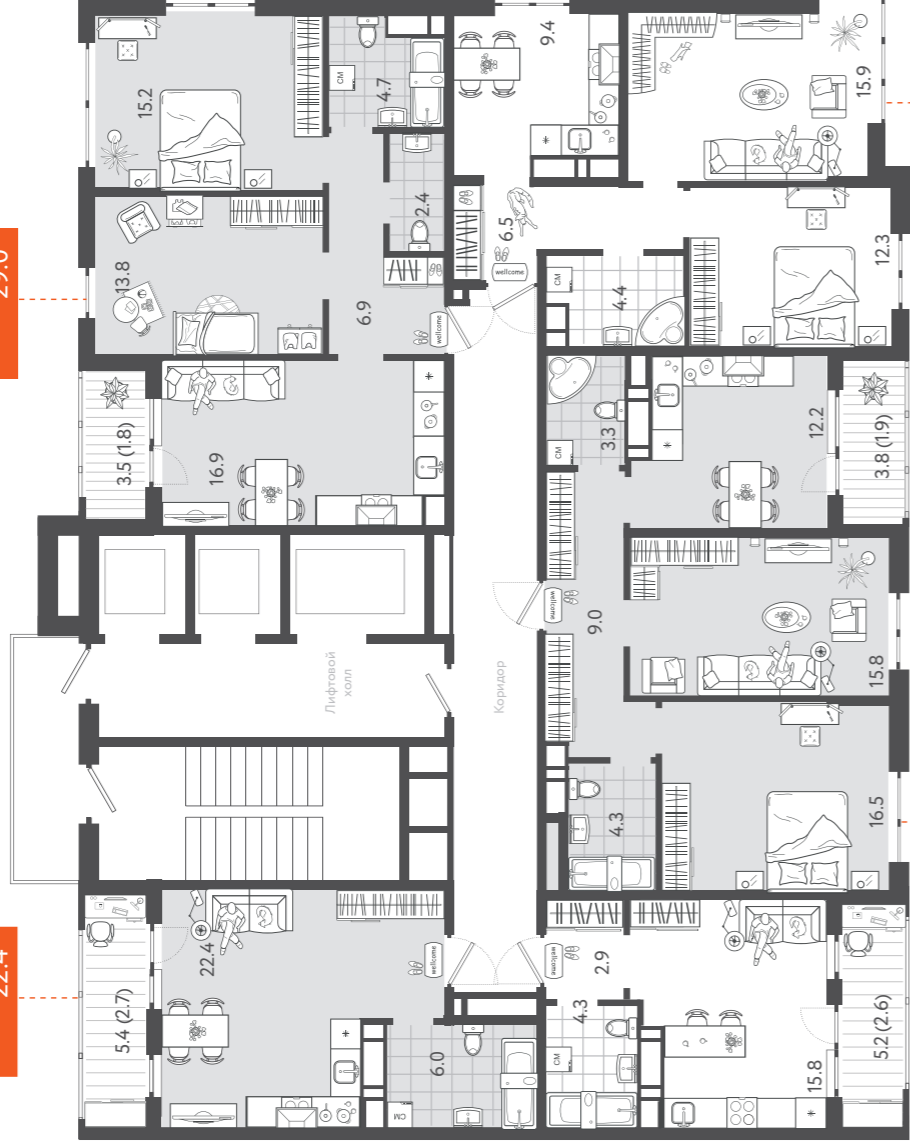
Подъезд 2 | Этаж 4



1 2  
Подъезд

**C**  
31.1  
28.4  
22.4

**2c**  
61.7  
59.9  
29.0



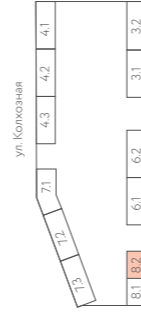
**2**  
63.0  
61.1  
32.3

**2**  
48.5  
48.5  
28.2

Центральный вход

# Литер 8

Подъезд 2  
Этажи 6-8, 12-14, 18-20



1 2  
Подъезд

**C**  
31.1  
28.4  
22.4

**2c**  
61.7  
59.9  
29.0



**C**  
25.6  
23.0  
15.8

**2**  
63.0  
61.1  
32.3

**2**  
49.7  
48.5  
28.2

Центральный вход



строительная  
компания

Высокие стандарты работы, современные технологии, качественные материалы – мы ставим своей целью создание комфортных пространств для дела и жизни, для игры и творчества, для бизнеса и семьи.

Мы сдаем все объекты в срок и делаем даже самые масштабные строительные задачи реальностью. Каждый объект компании – это отдельный микрорайон со всей необходимой инфраструктурой, включая школы, детские сады, спортивные площадки и парковки.

176 000 м<sup>2</sup>  
Строим

345 000 м<sup>2</sup>  
Сдали

8 лет

на строительном  
рынке



36 домов сданы в срок!

ТОП-3

в Краснодарском крае по объему  
ввода жилья в эксплуатацию\*



Более 7 600 счастливых семей

По данным сайта www.erzrf.ru на 01.11.2021

## Строим в городах

Краснодар

### Жилой район «Светлоград»

- 29 домов сданы
- 3 дома строится
- Открыты школа и садик



Новороссийск

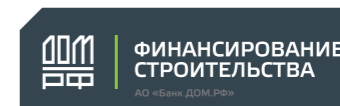
### Жилой комплекс «Классика»

- 38 домов
- 4 дома сданы в 2021
- Школа и садик на территории



## Способы покупки

Специалисты компании обязательно подберут для вас наиболее подходящий вариант – от ипотеки по выгодным ставкам ведущих банков до рассрочки.



РАСЧЕТЫ ЧЕРЕЗ ЭСКРОУ-СЧЕТА – ГАРАНТИЯ БЕЗОПАСНОЙ СДЕЛКИ



Ипотека



Рассрочка



Материнский капитал



Акции и скидки





строительная  
компания

ООО «СЕМЬЯ»  
РФ, 350049, г. Краснодар,  
ул. им. Воровского, д. 172  
E-mail: info@family-yug.ru

**Часы работы:**

**Офис продаж ЖК «Все Свои»**  
ул. Колхозная, д. 5  
Пн. - Пт.: с 08:30 до 19:00  
Сб. - Вс.: с 10:00 до 16:00

**Центральный офис**  
ул. им. Воровского, д. 172  
Пн. - Пт.: с 09:00 до 18:00

**Телефон:**  
8 800 222 81 81

**жквсесвои.рф**

**Подписывайтесь:**

 [t.me/familia\\_development](https://t.me/familia_development)

 [zen.yandex.ru/familia\\_dev](https://zen.yandex.ru/familia_dev)

 [familia\\_dev](https://vk.com/familia_dev)

Изображения и рисунки могут отличаться от реального объекта. Вся размещенная информация носит исключительно ознакомительный характер и ни при каких условиях не является публичной офертой, не содержит точного и полного описания и характеристик объекта, и может быть изменена. Застройщик ООО «СЗ «СЕМЬЯ - ВСЕ СВОИ». Проектная декларация на сайте наш.дом.рф.